

Proficy HMI/SCADA - iFIX 软件正版验证方法

GE 智能平台 Proficy HMI/SCADA iFIX 软件正版验证

为了保证最终用户的合法权利，有效打击软件盗版，GE 智能平台正式发布如何验证正版 Proficy HMI/SCADA – iFIX 的方法。这一方法将帮助用户鉴别所使用的 iFIX 软件产品是否为正版软件，是否来自 GE 智能平台的正规销售渠道并受国际版权组织保护。

以下关于正版 iFIX 产品的描述，只对 GE 智能平台在中国市场销售的 iFIX 产品适用，国外发行的 iFIX 产品的外部特征可能和此说明有所不同。

如何识别正版

① GE 智能平台目前在中国市场上所提供的授权方式均为硬件加密锁，只提供有 USB 加密锁和并口加密锁两种类型，无其它第三种授权方式。用户通过初步目测加密锁的颜色即可鉴别供应商提供的加密锁是否为正版。

合法的商用 USB 类型加密锁，主要有白色（加密锁上有 GE 商标烙印）及半透明紫色、半透明绿色三种。加密锁的外观如下图所示：



USB M4 加密锁

USB M1 加密锁

USB OEM 加密锁

合法的商用并口类型加密锁，外观呈蓝色，如下图所示。



并口 M4 密钥

② 用户拿到销售供应商提供的加密锁后，可以查看加密锁上的 Key ID 是否与官方产品包装盒上标注的 Key ID 号、以及通过授权查看程序查看出来的加密锁的序列号三者是否一致。目前国内主要使用的为白色 USB M4 加密锁，加密锁及标签外观如下图所示：

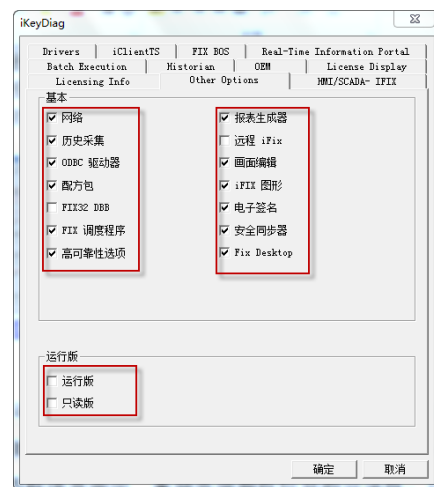
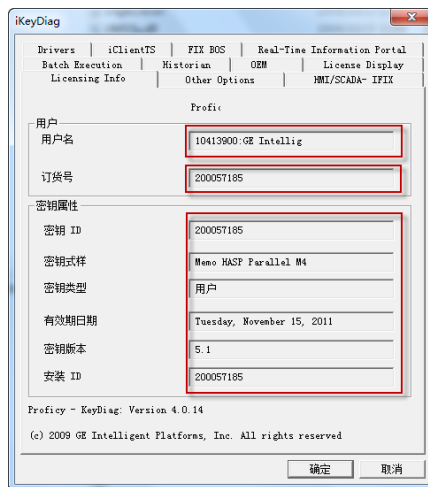


③ 用户可以通过 iKeyDiag 授权查看程序验证加密锁：

点击“开始”->“程序”->“运行”，输入“iKeyDiag”；

在弹出的程序界面中，鉴别各项授权信息的合法性。比如：

- 加密锁的序列号
- 最终用户的公司名称
- 授权使用期限
- 软件功能模块授权等信息



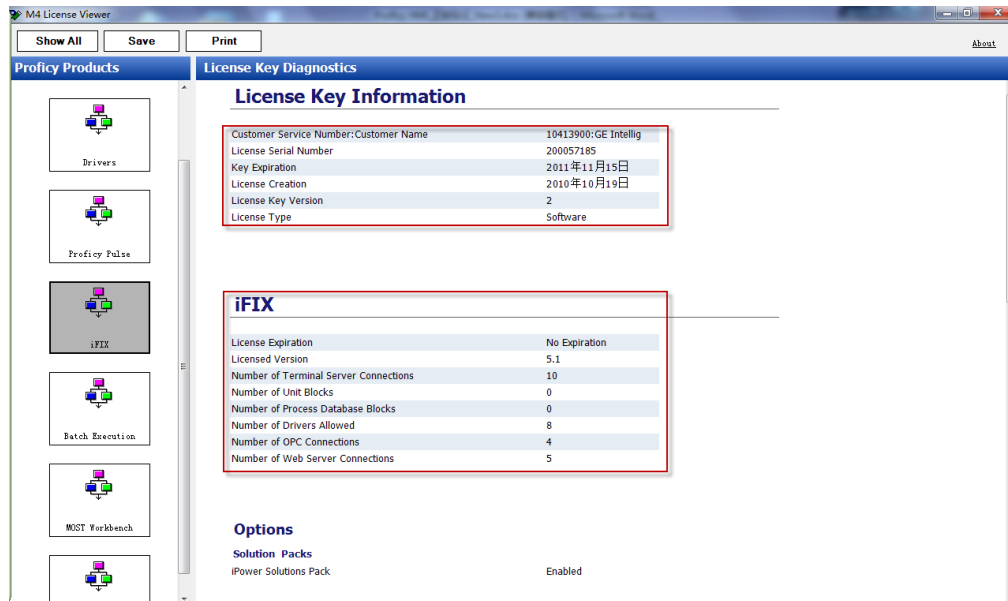
④ 用户可以通过 Proficy 授权查看程序验证加密锁功能：

点击“开始”->“程序”->“Proficy Common”->“License Viewer”

在弹出的程序界面中，鉴别各项授权信息的合法性。比如：

- 加密锁的序列号
- 最终用户的公司名称

- 授权使用期限
- 软件功能模块授权等信息



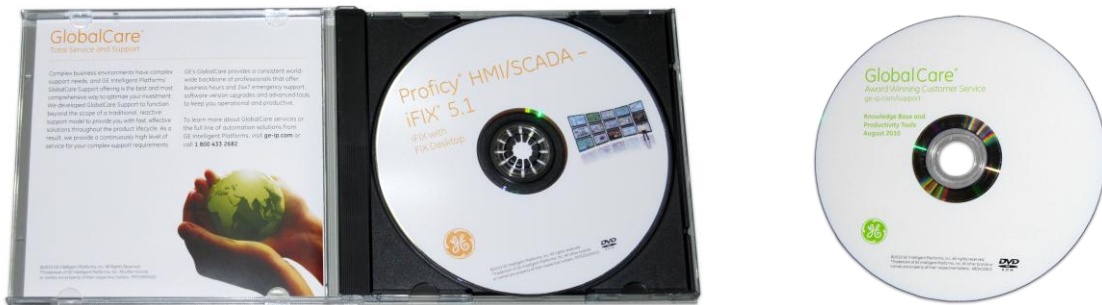
⑤ 软件包装外部特征和包装中的手册，如下图所示：



⑥ 从 2009 年开始，GE 智能平台在中国市场上所销售的 iFIX 产品大部分都已经包含 GlobalCare 授权及服务，GlobalCare 软件包装外部特征和包装中的 GlobalCare 授权证书，如下图所示：



⑦ iFIX 软件的安装光盘及 GlobalCare 的资料光盘，如下图所示：



盗版软件常见特征

① 软授权

GE 智能平台没有在中国地区发行 iFIX 软授权加密产品，所以任何在中国地区发现的软授权加密 iFIX 均为盗版。软授权加密是指销售时没有带有硬件加密锁的 iFIX 软件。

② 演示加密锁

演示加密锁只能由 GE 智能平台员工在测试的场合为测试之目的而使用。向最终用户交付演示加密锁或将其用于商业运行将被怀疑是非法使用软件的行为。这种情况的查验和验证只需通过观察加密锁的颜色或者标签即可识别。演示加密锁都有时间限制，期限届满软件即会自动停止运行。

③ 以小充大

市场中有个别不法商人为获得不当利润，欺骗最终用户，擅自将小点数的授权非法篡改成大点数的授权，并按篡改成的大点数的价格销售给用户。这种行为也是一类严重的盗版行为。这种情况可以通过包装盒及标签查看是否有过改动，或致电我们的热线咨询电话查验。

④ 颜色

盗版软件加密锁和正版软件加密锁的颜色存在区别。比如，在中国地区，GE 智能平台没有发行过白色的并口加密锁或蓝色 USB 加密锁，因此带有白色并口加密锁或蓝色 USB 加密锁的软件极有可能为盗版软件。

如何获得帮助

①为保障客户的权力和利益，请通过 GE 智能平台授权的合法销售渠道购买 iFIX 软件产品，可在 GE 智能平台官方网站查验各区域授权分销商的合法身份。

用户还可以在购买前电话咨询 GE 智能平台相关人员或点击网址 <http://www.ge-ip.com/china/contact-map> 查询 GE 智能平台全国各个办事处的联系方式。

②用户在购买 iFIX 软件之后，请致电 GE 智能平台热线咨询电话 (400-820-8208) 查验授权的合法性。请注意以下外部特征：加密锁的外型、标签内容、颜色；产品包装单、装箱内容；License Viewer 的描述信息。用户还可以把 iKeyDiag 工具生成的 key_report.txt 文件或 License Viewer 的内容保存成 HTML 文件发给我们，由 GE 智能平台帮您验证。

③GE 智能平台可以为用户出具《正版软件证明函》文件。用户可以要求销售供应商提供合法的《正版软件证明函》，并请致电 GE 智能平台热线咨询电话 (400-820-8208) 查验证明函的合法性。

④最终用户可以通过 GE 智能平台网站(<http://www.ge-ip.com/china/>)或联系 GE 智能平台办事处提交可疑软件线索。有必要的话，用户可以将所有软件产品及附属配置寄给 GE 智能平台，由我们来帮助您确认软件的合法性。我们将尽最大努力保护 GE 智能平台用户的合法权益。

***本活动最终解释权归 GE 智能平台业务集团所有**